

ŽVALGYBINIŲ INŽINERINIŲ GRUNTO GEOLOGINIŲ TYRIMŲ ATASKAITA

Užsakymo numeris: 824

Tyrimų užsakovas: VĮ Turto bankas

Ataskaitos pavadinimas: Teritorijos arba sklypo tyrimai Goštauto g. 9, Vilniaus m. Žvalgybiniai inžineriniai geologiniai – geotechniniai tyrimai

Tyrimo identifikavimo numeris Žemės gelmių registre: 45232-2023

Ataskaitą paruošė: inž. geologė Jūratė Vaznytė (leidimo tirti žemės gelmes Nr.2026136) Data: 2023-07-13

**Šio elektroninio dokumento autentiškumas privalo būti patvirtintas elektroniais parašais.
Peržiūrėti elektroninių parašų duomenis ir patikrinti jų galiojimą galite PDF failų peržiūros programoje [Adobe Acrobat Reader DC](#) spustelėję „Signature panel“.
Spausdintos, antspauduotos, pasirašytos ranka protokolo versijos negalioja.**

TURINYS

I. Įvadas	3
II. Bendrieji duomenys	3
III. Geologinė sandara	4
IV. Hidrogeologinės sąlygos	4
V. Gruntų sudėtis ir inžineriniai geologiniai sluoksniai	4
VI. Gruntų fizikinės ir mechaninės savybės	4
VII. Geologiniai procesai ir reiškiniai	5
VIII. Išvados ir rekomendacijos	6
IX. Ataskaitos tekstiniai ir grafiniai priedai	7
Priedas Nr. 1. Techninės užduoties kopija	7
Priedas Nr. 2. Tyrimų įmonei ir subrangovams Lietuvos geologijos tarnybos išduotų leidimų kopijos	9
Priedas Nr. 3. Ištirto sklypo padėties vietovėje schema	11
Priedas Nr. 4. Lauko darbų tyrimų vietų geodezinių koordinatų žiniaraštis	12
Priedas Nr. 5. Planas su lauko darbų tyrimų vietomis ir inžinerinių geologinių pjūvių linijomis	13
Priedas Nr. 6. Geotechninio zondavimo kreivės ir inžinerinių geologinių tyrimų gręžinių stulpeliai	14
Priedas Nr. 7. Inžineriniai geologiniai pjūviai	19
Priedas Nr. 8. Gruntų geotechninių rodiklių suvestinė lentelė	23
Priedas Nr. 9. Žemės gelmių geologinių tyrimų registracijos lapas	24

I. ĮVADAS

Tyrimų vieta, adresas: Goštauto g. 9, Vilniaus m..

Tyrimų užsakovas: VĮ Turto bankas

Tyrimų vadovas/ė: Jūratė Vaznytė

Tyrimų ploto koordinatės (LKS-94): žr. Priedas Nr. 1

Tyrimų paskirtis ir stadija: žvalgybiniai tyrimai

Statinio paskirtis, pavadinimas: teritorijos arba sklypo tyrimai

Lauko darbai atlikti: 2023 m. birželio mėnesį

Nukrypimai nuo techninės užduoties: –

Anksčiau atlikti tyrimai: -

Duomenys apie tyrimų darbus: `

Darbų rūšis	Metodai	Įranga		Normatyviniai dokumentai	Atliko
		Pavadinimas	Metrologinė patikra		
Lauko darbai	Gręžimo ir zondavimo įrangos pozicionavimas ir tyrimo taškų koordinacių nustatymas	GEOMAX Zenith 16, S. Nr. 1783465	–	–	UAB „Tyrimų laboratorija“ (leidimas tirti žemės gelmes Priedas Nr.3)
	Gręžinių gręžimas	Geotech GEORIG 220	–	EN ISO 22475-1 LST EN ISO 1997-2:2007	
	Gręžinių aprašymas	–	–	LST EN ISO 14688-1:2017 LST EN ISO 14688-2:2017	
	Bandymas pjezokūginiu penetrometru (CPT)	Tenzo zondas CPT Nr. 0333	Kalibravimo liudijimo Nr.: 082525, data: 2020-09-04 kalibravimo sertifikatas: tyrimulaboratorija.lt/CPT/082525.jpg	LST EN ISO 22476-1:2012 EN ISO 22475-1 LST EN ISO 1997-2:2007	
Duomenų analizė	Gręžinių kolonėlių sudarymas, CPTU duomenų interpretacija	Programinė įranga GEO5 Stratigraphy	–	–	Jūratė Vaznytė (leidimas tirti žemės gelmes Priedas Nr.3)
<p>Statybos sklypo IGG tyrimų ataskaitos duomenys tai pačiai (ar žemesnei) geotechninei kategorijai galioja penkerius metus. Jei nuo IGG tyrimų ataskaitos parengimo praėjo daugiau nei penkeri metai ar konstatuojami inžinerinių geologinių sąlygų pokyčiai, arba nustatoma, kad ataskaitos duomenys yra nepakankami, privaloma atlikti statybos sklypo kontrolinius IGG tyrimus</p>					

II. BENDRIEJI DUOMENYS

Tyrimų sklypas yra santykinai lygus pagal gręžinių žiočių altitudes. Tyrimų reljefas kinta nuo 93,61 m iki 96,88 m.

Sklypo technogeninė situacija (iškasos, sampylos, esami statiniai):

- Sklypo reljefas urbanizuotas, užstatytas. Visame tyrimų plote sutinkami piltiniai gruntai su statybinio laužo ar organinės medžiagos priemaiša.

III. GEOLOGINĖ SANDARA

Geomorfologiniu požiūriu teritorija priklauso Paskutiniojo apledėjimo fliuvioglacialinių lygumų sričiai, Šiaurričių lygumos rajonui, Vilnios lygumos parajoniui, Neries vidurupio slėnio terasuotai atkarpai.

Sluoksnių geologinis amžius, genezė, sudėtis:

- Technogeniniai (tIV) gruntai sutikti visuose grėžiniuose. Juos sudaro aikštelių dangos konstrukcija ar po dirvožemiu supiltas žvyringas smėlis su maža organinės medžiagos priemaiša ar statybinio laužo priemaiša. Šių gruntų padas sutinkamas iki 0,8 – 3,3 m gylio.
- Aliuviniai (aIV) gruntai – įkypai persluokniuoti smėlingo žvyro, vidutinio rupumo smėlio ir smėlingo dulkių sluoksniai, kurių padas grėžiniais nebuvo pasiektas.

Inžinerinių geologinių sluoksnių geometrija:

- Žr. [V. skyrių „Gruntų sudėtis ir inžineriniai geologiniai sluoksniai“](#).

IV. HIDROGEOLOGINĖS SĄLYGOS

Aptikti vandeningieji sluoksniai, nustatyti požeminio vandens tipai, vandeningųjų sluoksnių slūgsojimo sąlygos:

- Sklype tyrimų metu *gruntinis* vandeningas horizontas slūgso Gr.1 ir Gr.3 7,3 – 7,4 m gylyje (87,10–87,13 m abs. a.) nuo žemės paviršiaus. Gruntinis vanduo laikosi smėlingame žvyre ir vidutinio rupumo smėlyje.
- Gruntinio vandens lygio svyravimai priklauso nuo kritulių kiekio, metų sezono ir sąveikos su paviršiniais vandenimis. Prognozuojama, kad gruntinio vandens horizonto lygis veikiamas šių faktorių, tirtose teritorijoje gali kisti ~ 0,5–1,0 m.

V. GRUNTŲ SUDĖTIS IR INŽINERINIAI GEOLOGINIAI SLUOKSNIAI

Žinios apie išskirtus gruntų inžinerinius geologinius sluoksnius, jų geometrinius parametrus, juos sudarančių gruntų sudėtį ir fizinę būklę nusakančius rodiklius, vandeningumą, savybių kitimo pobūdį:

Nr. IGS	Inžinerinio geologinio sluoksnio pavadinimas	Sluoksnio storis (m)	Pastaba
1	supiltas žvyringas smėlis, tamsiai rudas, drėgnas, su maža organinės medžiagos priemaiša, su statybinio laužo priemaiša	0,9–1,5	–
1a	supiltas žvyringas smėlis, tamsiai rudas, drėgnas, su maža organinės medžiagos priemaiša, su statybinio laužo priemaiša, vidutinio tankumo	0,8–2,3	–
2	smėlingas žvyras, rudas, drėgnas	1,0–3,1	–
2a	smėlingas žvyras, tamsiai rudas, drėgnas, purus	1,7	–
2b	smėlingas žvyras, rudas, drėgnas, tankus	1,1	–
2c	smėlingas žvyras, rudas, drėgnas, labai tankus	1,6–4,1	–
3	vidutinio rupumo smėlis, rudas, drėgnas	1,7	–
3a	vidutinio rupumo smėlis, rudas, drėgnas, tankus	1,5–2,7	–
3b	vidutinio rupumo smėlis, pilkas, drėgnas, labai tankus	3,2	–
4	smėlingas dulkis, rudas, kietai plastingas, su žvyro priemaiša	2,0	–

VI. GRUNTŲ FIZIKINĖS IR MECHANINĖS SAVYBĖS

Lauko darbų ir laboratorinių tyrimų bei tyrimų duomenų apdorojimo rezultatai:

Tyrimų teritorijoje išskirti geologiniai sluoksniai pagal stiprumines savybes priskiriami silpnų – labai stiprių gruntų kategorijai. Tyrimų metu gauti ir ataskaitoje pateikti gruntų fizikiniai – mechaniniai parametrai taikytini su sąlyga, kad gruntai bus apsaugoti nuo gamtinės sąrangos suardymo, išdžiūvimo, išmirkimo bei peršalimo.

Gruntų geotechninių rodiklių reikšmės pateiktos gruntų geotechninių rodiklių suvestinėje lentelėje ([Priedas Nr. 8](#)).

VII. GEOLOGINIAI PROCESAI IR REIŠKINIAI

Dabartiniai geologiniai procesai ir reiškiniai:

- Šiuolaikinių fizinių ir geologinių procesų, kurie galėtų turėti neigiamos įtakos įrengiant ir eksploatuojant statinius, nenustatyta.

VIII. IŠVADOS IR REKOMENDACIJOS

1. Tyrimų teritorijoje iki 0,8 – 3,3 m gylio slūgso supilti gruntai. Giliau sutinkami aliuviniai gruntai, pagal atliktus zondavimo bandymus yra vidutinio stiprumo – labai stiprūs.
2. Gruntinio vandens horizonto lygis, tirtoje teritorijoje gali svyruoti iki 0,5–1,0 m. Prognozuojamas aukščiausias vandens lygis yra 6,3 – 6,4 m gylyje nuo žemės paviršiaus.
3. Tyrimai atlikti pagal užsakovo pateiktą techninę užduotį.

IX. ATASKAITOS TEKSTINIAI IR GRAFINIAI PRIEDAI**Priedas Nr. 1. Techninės užduoties kopija****TECHNINĖ UŽDUOTIS**

2023-05-31

Data

1

Dokumento registracijos numeris

IGG tyrimų stadija (pabraukti): žvalgybiniai, projektiniai, papildomi, kontroliniai.**Tyrimų objekto pavadinimas:** Teritorijos arba sklypo tyrimai**Tyrimų objekto adresas** (savivaldybė, seniūnija, gyvenvietė, gatvė, statinio numeris):
Goštauto g. 9, Vilniaus m.**Užsakovo duomenys:** (pavadinimas (v. pavardė), adresas, telefono ryšio Nr., el. pašto adresas): VĮ Turto bankas, įm. 112021042, Kęstučio g. 45, LT-08124 Vilnius, tel. nr. +370 620 90939, el. p. Renata.Chleborodoviene@turtas.lt**Statybos rūšis** (pabraukti): nauja statyba, rekonstrukcija, kapitalinis remontas, kita**Statinio paskirtis:****Statinio kategorija** (pabraukti): ypatingasis, neypatingasis, nesudėtingasis**Nekilnojamųjų kultūros vertybių kodas** (jei yra):**Geotechninė kategorija** (projektiniuose tyrimuose) (pabraukti): pirma, antra, trečia**Duomenys apie projektuojamo statinio parametrus** (ilgis, plotis, aukštis, gylis, plotas):**Perduodamos į pagrindą apkrovos ir jų intensyvumas:** -**Tyrimų ploto ribų koordinatės:**

Numeris	X	Y
1.	6062700	581689
2.	6062746	581703
3.	6062741	581713
4.	6062728	581734
5.	6062712	581753
6.	6062676	581789
7.	6062644	581745
8.	6062648	581739
9.	6062670	581717
10.	6062678	581706
11.	6062687	581709
12.	6062692	581694

Papildomai nustatomi geotechniniai parametrai: nėra nustatyta

Sąrašas normatyvinių dokumentų, kuriais vadovaujantis atliekami tyrimai:

1. STR 01.04.02:2011 „Inžineriniai geologiniai ir geotechniniai tyrimai“.
2. LST EN 1997-1:2004 ir LST EN 1997-2:2007.
3. LST EN ISO 14688-1 Geotechniniai tyrimai ir bandymai. Gruntų atpažintis ir klasifikavimas. 1 dalis. Atpažintis ir aprašymas.
4. LST EN ISO 14688-2 Geotechniniai tyrimai ir bandymai. Gruntų atpažintis ir klasifikavimas. 2 dalis. Klasifikavimo principai.

Anksčiau sklype atlikti geologiniai tyrimai: nėra atlikta

Kiti papildomi reikalavimai:

1. Išgręžti gręžinius ir atlikti statinio zondavimo bandymų iki stiprių mineralinių gruntų , vadovaujantis „Projektinių inžinerinių geologinių ir geotechninių tyrimų rekomendacijos“, 2015.
2. Nustatyti gruntinio vandens slūgsojimo gylį.
3. Pateikti inžinerinių geologinių tyrinėjimų ataskaitą.
4. Gręžinių vietas galima nežymiai keisti dėl esamų inžinerinių komunikacijų ar kitų kliūčių.

Užsakovas VĮ Turto bankas, 2023-05-31

V., pavardė, parašas, data

Projekty vadovė, Agnė Kanaravičiūtė, 2023 05 31

Tyrimų vadovas (užduotį gavau), 2023-05-31, geologė

V., pavardė, parašas, data

J. Vazulyte

Priedas Nr. 2. Tyrimų įmonei ir subrangovams Lietuvos geologijos tarnybos išduotų leidimų kopijos



**LIETUVOS GEOLOGIJOS TARNYBA
PRIE APLINKOS MINISTERIJOS**

L E I D I M A S
TIRTI ŽEMĖS GELMES

2020-06-12 Nr. 1834882
(data)

Vadovaujantis Lietuvos Respublikos žemės gelmių įstatymu, **l e i d ž i a m a :**

UAB Tyrimų laboratorija
(kodas 30471076, buveinė Kretingos m. sav., Tiekėjų g. 19F)

nuo 2020-06-12
(leidimo įsigaliojimo data)

a t l i k t i :

nemetalinių naudingųjų iškasenų ir vertingųjų mineralų paiešką ir žvalgybą,
inžinerinį geologinį (geotechninį) tyrimą,
ekogeologinį tyrimą.

Direktorius

A.V.

(parašas)

Giedrius Giparas
(vardas ir pavardė)

Dokumentą elektroniniu
parašu pasirašė
GIEDRIUS, GIPARAS
Data: 2021-05-27 11:59:25



LIETUVOS GEOLOGIJOS TARNYBA PRIE APLINKOS MINISTERIJOS

LEIDIMAS TIRTI ŽEMĖS GELMES

2021-05-27 Nr. 2026136
Vilnius

JŪRATEI VAZNYTEI

(asmens kodas 49106180781, adresas Viršuliškių g. 75-14, Vilnius)

leidžiama atlikti:

inžinerinį geologinį (geotechninį) tyrimą,

inžinerinį geologinį kartografavimą.

Direktorius

(pareigų pavadinimas)

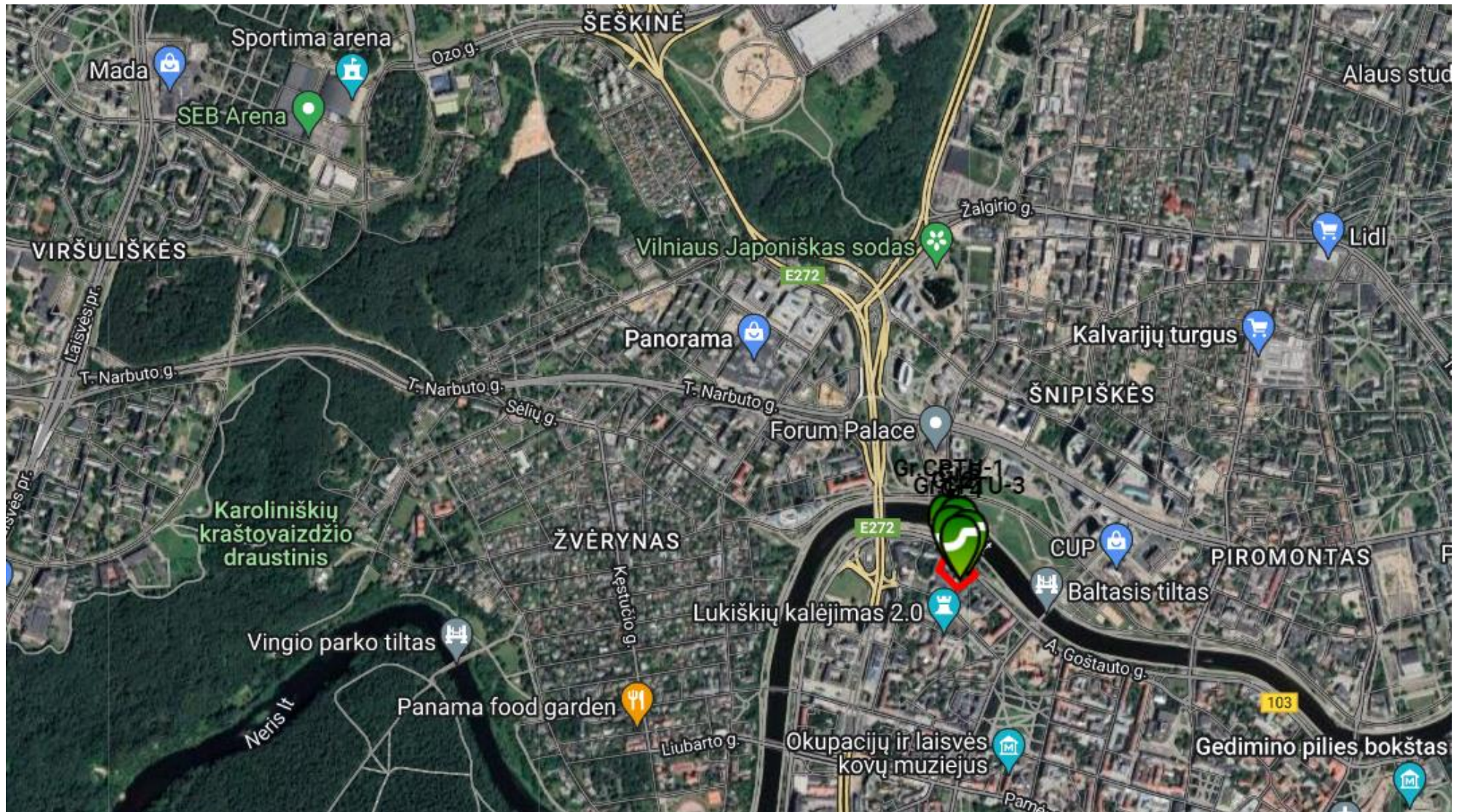
A.V.

(parašas)

Giedrius Giparas

(vardas ir pavardė)

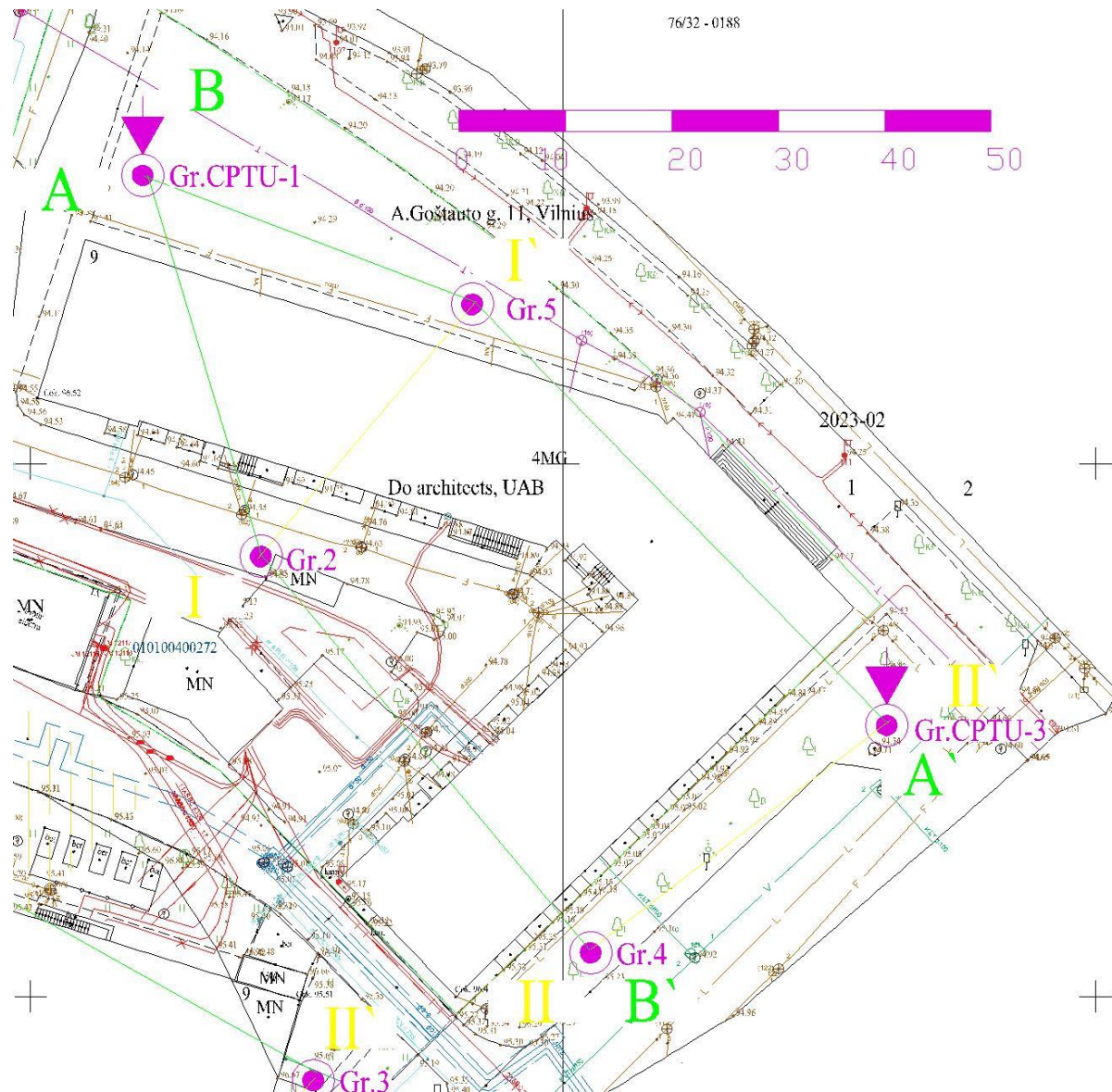
Priedas Nr. 3. Ištirto sklypo padėties vietovėje schema



Priedas Nr. 4. Lauko darbų tyrimų vietų geodezinių koordinatų žiniaraštis

Pavadinimas	Koordinatė (LKS-94)		Altitudė (LAS 07)
	x	y	z
Gr.CPT-1	6062727	581710	94,50
Gr.2	6062691	581721	94,78
Gr.CPT-3	6062675	581780	94,43
Gr.4	6062654	581752	95,13
Gr.5	6062715	581742	94,39

Priedas Nr. 5. Planas su lauko darbų tyrimų vietomis ir inžinerinių geologinių pjūvių linijomis



Gręžinio kolonėlė su statinio zondavimo grafikais

Gręžinio numeris:

X(LKS-94): 6062691

Y(LKS-94): 581721 m

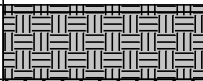
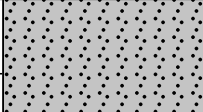
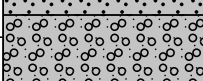
Altitudė (LAS-07): 94,78 m

Data: 20/06/2023

Gr.2

Gręžinio gylis: 3,70 m

Mastelis M 1 : 100

IGS Nr.	Geologinis indeksas	LST 14688-1	LST 14688-2	Sluoksniu padas, m	Sluoksniu storis, m	Gylis, m	Litologija	Mėginys; Vandens lygis	Sluoksniu aprašas	qc (MPa)	fs (kPa)	Gylis, m
				0,10	0,10	0,00						0,00
1	tIV	Mg		0,90	0,90	1,00			asfaltbetonis			1,00
3	aIV	mSa		1,70	1,70	2,00			supiltas žvyringas smėlis, tamsiai rudas, drėgnas, su maža organinės medžiagos priemaiša			2,00
2		saGr		1,00	1,00	3,00			vidutinio rupumo smėlis, rudas, drėgnas			3,00
				3,70	3,70	3,70			smėlingas žvyras, rudas, drėgnas			3,70

Gręžinio kolonėlė su statinio zondavimo grafikais

Gręžinio numeris:

X(LKS-94): 6062675

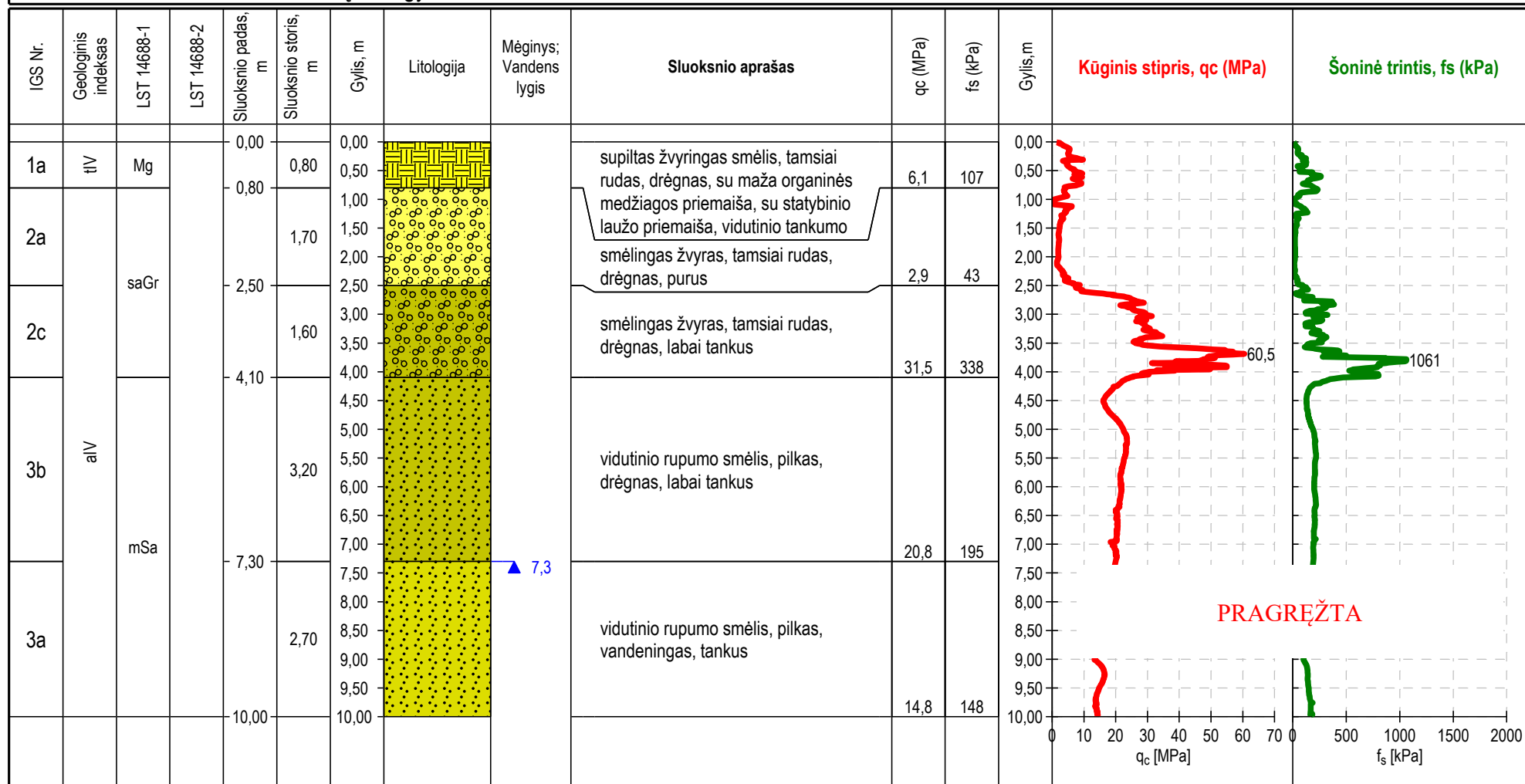
Y(LKS-94): 581780 m

Altitudė (LAS-07): 94,43 m

Data: 20/06/2023

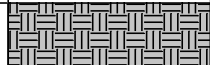
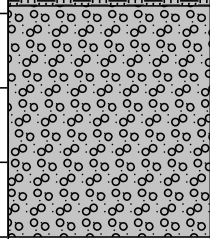
Gr.CPTU-3

Gręžinio gylis: 10,00 m

Mastelis M 1 : 100

Gręžinio kolonėlė su statinio zondavimo grafikais

Gręžinio numeris: X(LKS-94): 6062654 Y(LKS-94): 581752 m Altitudė (LAS-07): 95,13 m **Data: 20/06/2023**
 Gr.4 Gręžinio gylis: 4,00 m **Mastelis M 1 : 100**

IGS Nr.	Geologinis indeksas	LST 14688-1	LST 14688-2	Sluoksniu padas, m	Sluoksniu storis, m	Gylis, m	Litologija	Mėginys; Vandens lygis	Sluoksniu aprašas	qc (MPa)	fs (kPa)	Gylis, m
1	tIV	Mg		0,00	0,90	0,00			supiltas žvyringas smėlis, tamsiai rudas, drėgnas, su maža organinės medžiagos priemaiša, su statybinio laužo priemaiša			0,00
2	aIV	saGr		0,90	3,10	1,00			smėlingas žvyras, rudas, drėgnas			1,00
				4,00		4,00						4,00

Gręžinio kolonėlė su statinio zondavimo grafikais

Gręžinio numeris:

X(LKS-94): 6062715

Y(LKS-94): 581742 m

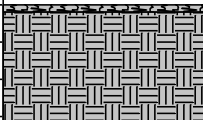
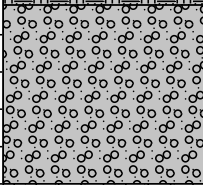
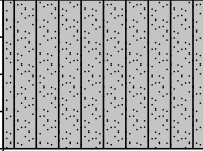
Altitudė (LAS-07): 94,39 m


Data: 20/06/2023

Gr.5

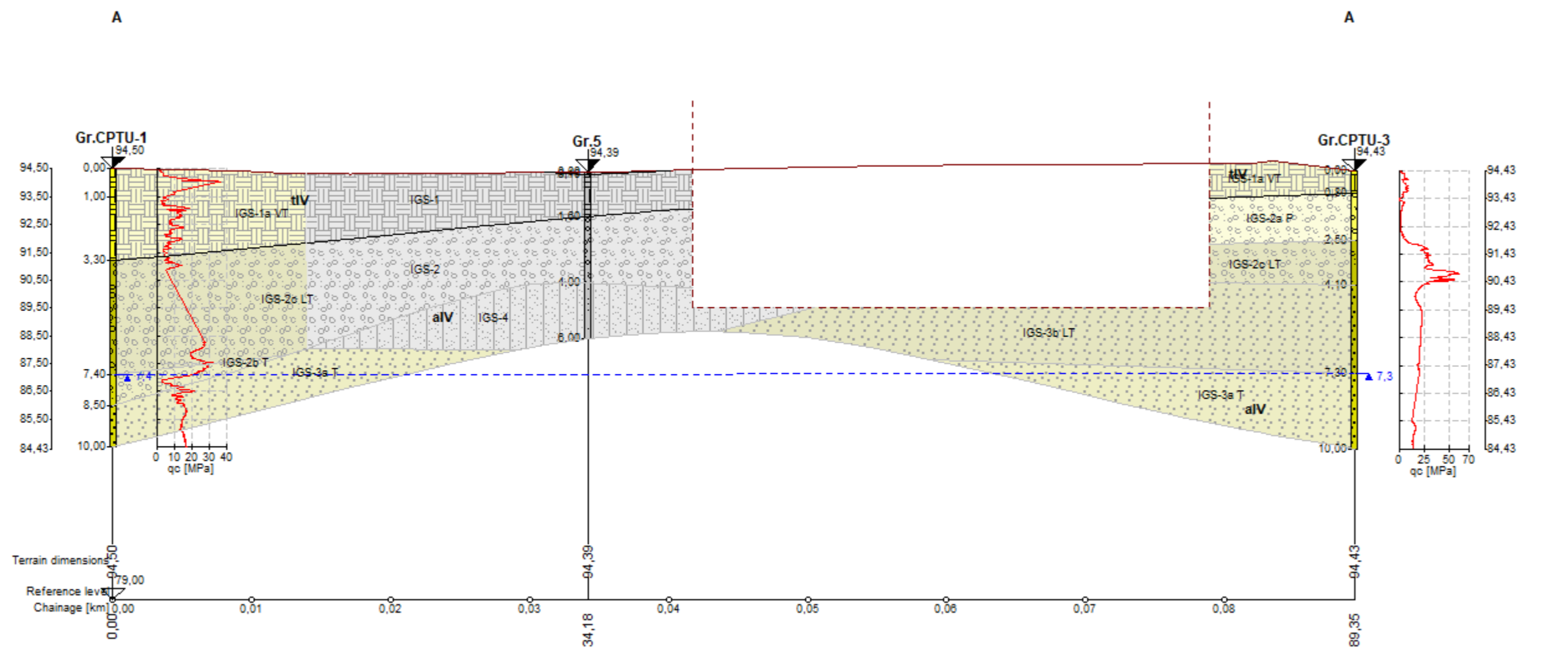
Gręžinio gylis: 6,00 m

Mastelis M 1 : 100

IGS Nr.	Geologinis indeksas	LST 14688-1	LST 14688-2	Sluoksniu padas, m	Sluoksniu storis, m	Gylis, m	Litologija	Mėginys; Vandens lygis	Sluoksniu aprašas	qc (MPa)	fs (kPa)	Gylis, m
	pdIV			0,10	0,10	0,00			dirvožemis			0,00
1	tIV	Mg		1,50	1,50	0,50			supiltas žvyringas smėlis, tamsiai rudas, drėgnas, su maža organinės medžiagos priemaiša			0,50
2	alV	saGr		1,60	2,40	1,50						1,50
				2,00		2,50						3,00
4		saSi		4,00	2,00	4,00			smėlingas dulkis, rudas, kietai plastingas, su žvyro priemaiša			4,00
				6,00		4,50						4,50
						5,00						5,00
						5,50						5,50
						6,00						6,00

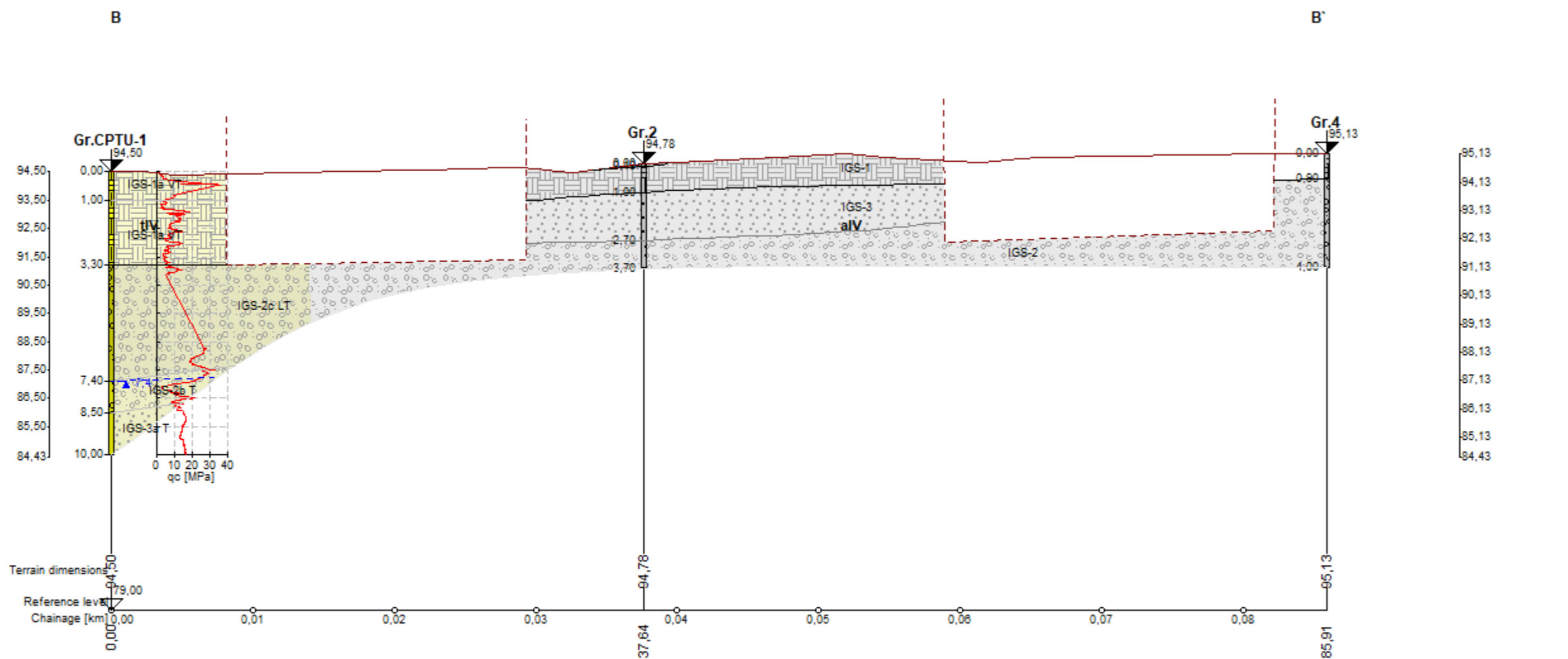
 Vandens lygis nusistovėjo

Priedas Nr. 7. Inžineriniai geologiniai pjūviai

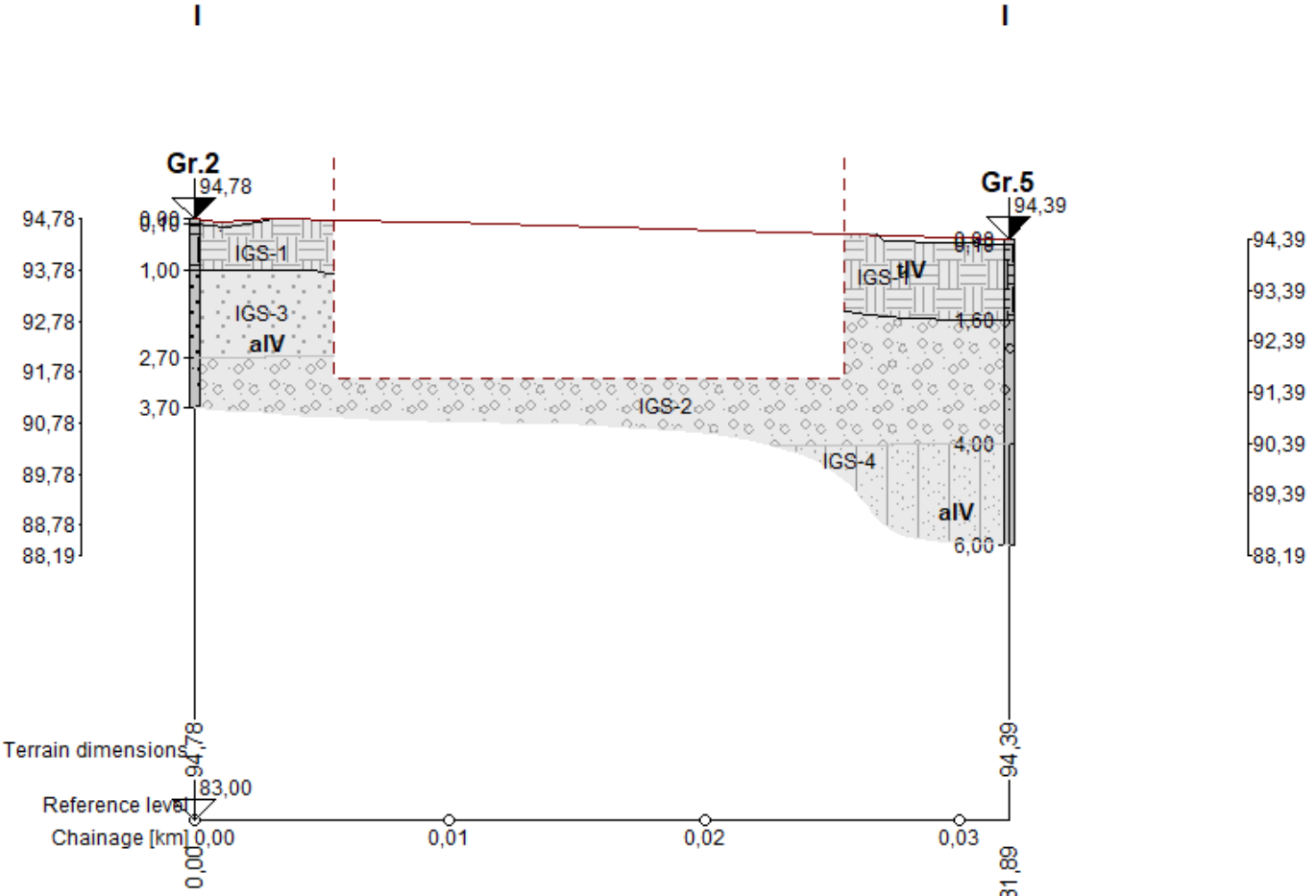


GEOLOGICAL SECTION A-A S 1:200/100

[GEO5 - Stratigraphy (32 bit) | version 5.2022.62.0 | hardware key 11914 / 2 | MB "Druza" | Copyright © 2023 Fine spol. s r.o. All Rights Reserved www.finesoftware.eu]

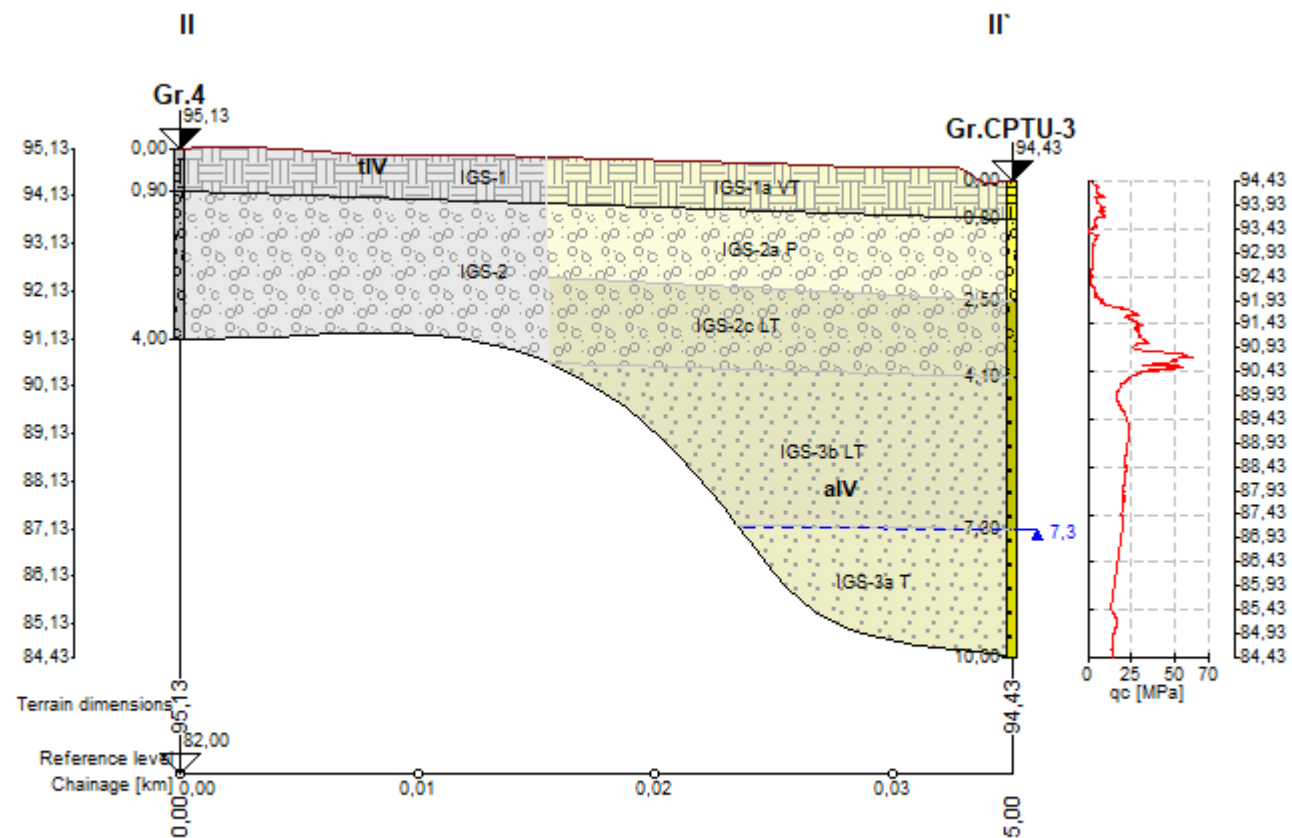


[GEO5 - Stratigraphy (32 bit) | version 5.2022.02.0 | hardware key 11914 / 2 | MB "Druza" | Copyright © 2023 Fine spol. s r.o. All Rights Reserved
www.finesoftware.eu]



GEOLOGICAL SECTION I-I S 1:200/100

[GEO5 - Stratigraphy (32 bit) | version 5.2022.62.0 | hardware key 11914 / 2 | MB "Drūza" | Copyright © 2023 Fine spol. s r.o. All Rights Reserved | www.finesoftware.eu]



GEOLOGICAL SECTION II-II' S 1:200/100


[GEO5 - Stratigraphy (32 bit) | version 5.2022.02.0 | hardware key 1191472 | MB Druza | Copyright © 2023 Fine spol. s r.o. All Rights Reserved
www.finesoftware.eu]

Priedas Nr. 8. Gruntų geotechninių rodiklių suvestinė lentelė

Geologinis indeksas	IGS	Sluoksniu pavadinimas (žymuo LST 14688-1,2:2018)	LST 14688-1	q_c , ¹	f_s , ¹	E_o , ²	ϕ' , ³
				MPa	kPa	MPa	laipsniais
tIV	1	supiltas žvyringas smėlis, tamsiai rudas, drėgnas, su maža organinės medžiagos priemaiša, su statybinio laužo priemaiša	Mg	–	–	–	–
tIV	1a	supiltas žvyringas smėlis, tamsiai rudas, drėgnas, su maža organinės medžiagos priemaiša, su statybinio laužo priemaiša, vidutinio tankumo	Mg	7,9	123,1	7,9	–
aIV	2	smėlingas žvyras, rudas, drėgnas	saGr	–	–	–	–
aIV	2a	smėlingas žvyras, tamsiai rudas, drėgnas, purus	saGr	2,9	42,6	8,7	–
aIV	2b	smėlingas žvyras, rudas, drėgnas, tankus	saGr	11,5	227,6	44,2	37,32
aIV	2c	smėlingas žvyras, rudas, drėgnas, labai tankus	saGr	24,0	213,5	74,5	41,63
aIV	3	vidutinio rupumo smėlis, rudas, drėgnas	mSa	–	–	–	–
aIV	3a	vidutinio rupumo smėlis, rudas, drėgnas, tankus	mSa	15,0	158,9	53,3	38,87
aIV	3b	vidutinio rupumo smėlis, pilkas, drėgnas, labai tankus	mSa	20,8	195,0	67,3	40,79
aIV	4	smėlingas dulkis, rudas, kietai plastingas, su žvyro priemaiša	saSi	–	–	–	–

1) Vertės pateiktos pagal zondavimo bandymų rezultatus; 2) Vertės pateiktos pagal projektinių inžinerinių geologinių tyrimų rekomendacijų 6 priedą; 3) Vertės pateiktos pagal projektinių inžinerinių geologinių tyrimų rekomendacijų 7 priedą; 4) Vertės pateiktos pagal laboratorinių tyrimų rezultatus; 5) $\gamma_k = \rho \times g$ (g – laisvojo kritimo pagreitis) 6) C_u paskaičiuota pagal „Handbook of Geotechnical Investigation and Design Tables“ Burt Look 2007 p. 60, 62 nurodytomis formulėmis ir lentelėmis 5.14; 5.15. $C_u = q_c / N_k$.

Priedas Nr. 9. Žemės gelmių geologinių tyrimų registracijos lapas

	LIETUVOS GEOLOGIJOS TARNYBA PRIE APLINKOS MINISTERIJOS
---	---

ŽEMĖS GELMIŲ GEOLOGINIŲ TYRIMŲ REGISTRACIJOS LAPAS

* Tyrimo identifikavimo numeris Žemės gelmių registre

45232-2023

1. Tyrimo užsakovas Valstybės įmonė Turto bankas, reg.kodas 112021042, Vilniaus apskr., Vilniaus m. sav.,
Vilniaus m., Kęstučio g. 45
(juridinio asmens pavadinimas, teisinė forma, kodas, buveinė (adresas); arba fizinio asmens vardas, pavardė, gimimo data, adresas; arba juridinių ir/ar fizinių asmenų grupė, veikianti pagal jungtinės veiklos sutartį, jungtinės veiklos sutarties sudarymo data ir numeris)

2. Tyrimo vykdytojas UAB Tyrimų laboratorija, reg.kodas 304171076, Kretinga, Melioratorių g. 67-12
(juridinio asmens pavadinimas, teisinė forma, kodas, buveinė (adresas); arba fizinio asmens vardas, pavardė, gimimo data, adresas; arba juridinių ir/ar fizinių asmenų grupė, veikianti pagal jungtinės veiklos sutartį, jungtinės veiklos sutarties sudarymo data ir numeris)

3. Leidimo tirti žemės gelmes Nr. 1834882, išdavimo data 2020-06-12

4. Tyrimo rūšis:

4.1. Išteklių tyrimas

4.2. Geofiziniai tyrimai

4.3. Inžinerinis geologinis ir geotechninis tyrimas, geotechninė kategorija

5.** Išteklių rūšis:

5.1. naudingųjų iškasenų

5.2. Požeminio vandens

5.3. Žemės gelmių šiluminės energijos

5.4. Žemės gelmių ertmių

5.5.

5.6. kita

6.*** Tyrimo etapas (tikslas) Sklypas Goštauto g. 9, Vilniaus m. Žvalgybiniai inžineriniai geologiniai ir
geotechniniai tyrimai.

7. Duomenys apie tyrimo objektą

Tyrimo objekto tipas	statiniai: visuomeninės paskirties pastatai
Tyrimo objekto pavadinimas	Instituto pastatas, Goštauto g. 9, Vilniaus m.
Tyrimo objekto adresas <i>(apskritis, savivaldybė/seniūnija, gyvenamoji vieta (miestas, miestelis, kaimas), gatvė ir numeris)</i>	Vilniaus apskr., Vilniaus m. sav., Vilniaus m., A. Goštauto g. 9
Tyrimo objekto ribos/vieta <i>(ribinių taškų koordinatės pateikiamos LKS-94 koordinacinių sistemoje)</i>	Nr. 1: 6062700 581689; 6062746 581703; 6062741 581713; 6062728 581734; 6062712 581753; 6062676 581789; 6062644 581745; 6062648 581739; 6062670 581717; 6062678 581706; 6062687 581709; 6062692 581694;
Pastabos	

Kartu su Forma R-1 turi būti pateiktas ortofoto/topografinis žemėlapis su nurodytu nomenklatūrinio lapo Nr. (LKS-94 koordinacinių sistemoje) ir masteliu bei pažymėtomis tyrimo objekto ribomis (vieta).

8.*** Darbų projekto, techninės užduoties, darbų programos pavadinimas

Teritorijos arba sklypo tyrimai, Goštauto g. 9, Vilniaus m.

9. Tyrimo pradžios data 2023-05-31, tyrimo pabaigos data 2023-09-30

10. Tyrimo dokumentų pateikimas

Lietuvos geologijos tarnybai pateikiamų tyrimo dokumentų (ataskaitos) pavadinimas	****Pateikimo data
Sklypas Goštauto g. 9, Vilniaus m. Žvalgybinių inžinerinių geologinių ir geotechninių tyrimų ataskaita.	2023-09-30

Tyrimo vykdytojas arba tyrimo užsakovas

2023-07-14

Renata Idzelytė

867057879

(pareigos, parašas, vardas ir pavardė
data; telefono Nr.)

11.* Tyrimo identifikavimo numeris Žemės gelmių registre

45232-2023

12.* Registro tvarkymo įstaigos pastabas:

*Tyrimo reg. lapo registracijos Nr.

ŽGT-2023-3152

*Tyrimo reg. lapas įregistruotas

2023-07-14

***Registravo:**

Kietųjų naudingųjų iškasenų ir registro skyriaus vyriausiasis specialistas

Giedrius Mikalauskas

2023-07-21

Dokumentą atspausdino:

Renata Idzelytė

2023-07-21

* Šiame punkte duomenis įrašo Žemės gelmių registro tvarkytojas.

** Šis punktas pildomas pasirinkus išteklių tyrimą (4.1 punktas).

*** Registruojant grunto geologinį tyrimą šie registracijos lapo punktai nepildomi.

**** Dokumentų (ataskaitos) pateikimo data turi būti ne vėlesnė kaip 10 d. d. nuo tyrimo pabaigos datos.